



UNIVERSITÉ DE LILLE

Université européenne de référence, reconnue pour l'excellence de sa formation tout au long de la vie, l'Université de Lille a mis en place à la rentrée 2020 une nouvelle offre de formation dans ses quatre champs de formation articulés avec ceux de la recherche. Les diplômes de licence, DEUST, BUT*, licence professionnelle, master et les formations de santé sont entièrement renouvelés dans leurs programmes et modalités pédagogiques. Cette offre, conçue dans une approche par compétences, répond aux besoins du milieu socioprofessionnel : plus décloisonnée et ouverte sur un monde en transition.

L'université place l'étudiant au cœur de ses préoccupations pour favoriser son implication et sa réussite en proposant des cursus adaptés dans leur nature, leur organisation, leur rythme et leurs pratiques pédagogiques aux différents publics d'apprenants et à leurs projets personnels et professionnels.

* Bachelor Universitaire de Technologie : nouveau diplôme de référence des IUT

LA FACULTÉ DES HUMANITÉS

La **Faculté des Humanités** est une Unité de Formation et de Recherche de l'Université de Lille. Héritière de la Faculté des Lettres de Lille, elle forme près de 7000 étudiantes et étudiants dans des disciplines aussi diverses que l'archéologie, les arts, l'histoire et l'histoire de l'art, les lettres modernes, les lettres classiques, la philosophie et les sciences du langage. Elle s'appuie sur sept départements de formation, dont le département Arts, cinq laboratoires de recherche et plusieurs bibliothèques.

Au sein de cette faculté, le département Arts propose un très large éventail de possibilités d'études dans les domaines des arts plastiques, du cinéma, de la danse, de la musique et du théâtre, dans leur dimension recherche ou/et professionnelle.



CONTACT ADMINISTRATIF

Faculté des humanités

- Université de Lille - Campus Pont-de-bois
- Secrétariat pédagogique : **Caroline SALETZKY**
arts-cinema@univ-lille.fr

MODALITÉS D'ADMISSION EN LICENCE 1

VOUS ÊTES ÈLÈVE DE TERMINALE OU ÉTUDIANT désireux de changer de filière, titulaire du baccalauréat, d'un diplôme d'accès aux études universitaires (DAEU) ou équivalent.

VOUS ÊTES DE NATIONALITÉ FRANÇAISE titulaire de diplômes étrangers de fin d'études secondaires OU RESSORTISSANT DE L'UNION EUROPÉENNE ET PAYS ASSIMILÉS :

Vous devez constituer une demande d'admission sur la plateforme nationale « Parcoursup » du 20/01 au 11/03/21 :

- <https://www.parcoursup.fr/>

Vous retrouverez sur cette plateforme les caractéristiques, attendus et critères généraux d'appréciation des dossiers qui permettront à la commission d'enseignants de classer votre candidature. Vous recevrez une proposition d'admission dans la limite de la capacité d'accueil.

Capacité d'accueil de cette formation : 200 étudiants.

VOUS ÊTES DE NATIONALITÉ ÉTRANGÈRE (HORS UE ET ASSIMILÉS) et titulaire de diplômes étrangers. Vous ne relevez pas du public visé par Parcoursup.

Vous devez constituer une demande d'admission préalable (DAP) entre le 01.11.20 et le 17.01.21. RDV sur :

- <https://international.univ-lille.fr/etudiants-etrangers/individuel/>

MODALITÉS D'ADMISSION EN LICENCE 2 OU 3

Vous avez validé une L1 ou L2 Arts parcours Études Cinématographiques à l'Université de Lille :

- Vous accédez de droit en année supérieure. Procédure de réinscription sur **votre ENT Université de Lille.**

Vous n'avez pas ces titres requis pour un accès de droit mais vous faites valoir un autre diplôme, une autre formation et/ou des expériences personnelles et professionnelles équivalant à un Bac+1 et/ou Bac + 2.

- Vous êtes de nationalité française ou ressortissant de l'Union européenne et pays assimilés : vous devez faire acte de candidature sur la plateforme <https://ecandidat.univ-lille.fr>
- Vous êtes de nationalité étrangère (hors UE et assimilés) : veuillez prendre connaissance des modalités d'admission sur <https://international.univ-lille.fr/etudiants-etrangers/individuel/>

RESPONSABLES DE LA FORMATION

Joséphine JIBOKJI (L1)
josephine.jibokji@univ-lille.fr

Mélissa GIGNAC (L2/L3)
melissa.gignac@univ-lille.fr

AMÉNAGEMENTS DES ÉTUDES

Afin d'offrir les meilleures conditions de réussite pour les étudiants qu'elle accueille, l'Université de Lille met en place différents dispositifs qui permettent aux étudiants de commencer et de poursuivre au mieux leurs études selon leur situation : aménagement d'études pour les lycéens concernés par une réponse Parcoursup « Oui si », étudiant en situation de handicap, sportif et artiste de haut niveau, service civique, étudiant en exil... Plus d'informations sur <https://www.univ-lille.fr/etudes/amenagements-des-etudes/>

ACCOMPAGNEMENT

SUAIO - Service Universitaire Accompagnement, Information et Orientation

- Informations, conseils et accompagnement, orientation et réorientation. Entretiens personnalisés.

- www.univ-lille.fr/etudes/sinformer-sorienter/

BAIP - Bureau d'Aide à l'Insertion Professionnelle

- Accompagnement à l'insertion professionnelle, recherche de stage et de premier emploi.

- www.univ-lille.fr/etudes/preparer-son-insertion-professionnelle/

Hubhouse

- Accompagnement à l'entrepreneuriat et à la création d'activités.

- www.univ-lille.fr/etudes/preparer-son-insertion-professionnelle/hubhouse/

Formation continue et alternance

Toute l'offre diplômante de l'université est accessible en formation continue. Vous pouvez également accéder à cette offre par le biais d'une VAPP (Validation des Acquis Professionnels et Personnels) ou obtenir le diplôme dans le cadre d'une VAE (Validation des Acquis de l'Expérience). De nombreux diplômes sont proposés en alternance dans le cadre d'un contrat de professionnalisation ou d'apprentissage. Pour tous renseignements ou bénéficier d'un conseil personnalisé, rendez-vous sur le site de la direction de la formation continue et alternance (DFCA).

- <http://formation-continue.univ-lille.fr/>
- Accueil : +33 (0)3 62 26 87 00
- dfca@univ-lille.fr
- vae@univ-lille.fr - alternance@univ-lille.fr

Relations internationales

- Pour étudier dans le cadre d'un programme d'échange : <https://international.univ-lille.fr/etudiants-etrangers/en-programme-international/>
- Pour le programme Erasmus+ : erasmus-students@univ-lille.fr
- Pour les autres programmes et conventions : intl-exchange@univ-lille.fr
- Pour étudier à titre individuel : <https://international.univ-lille.fr/etudiants-etrangers/individuel/>
NB : une compétence attestée en français est exigée.
Attention : Procédure de demande d'admission préalable DAP entre le **01.11.20 et le 17.01.21.**

Mention

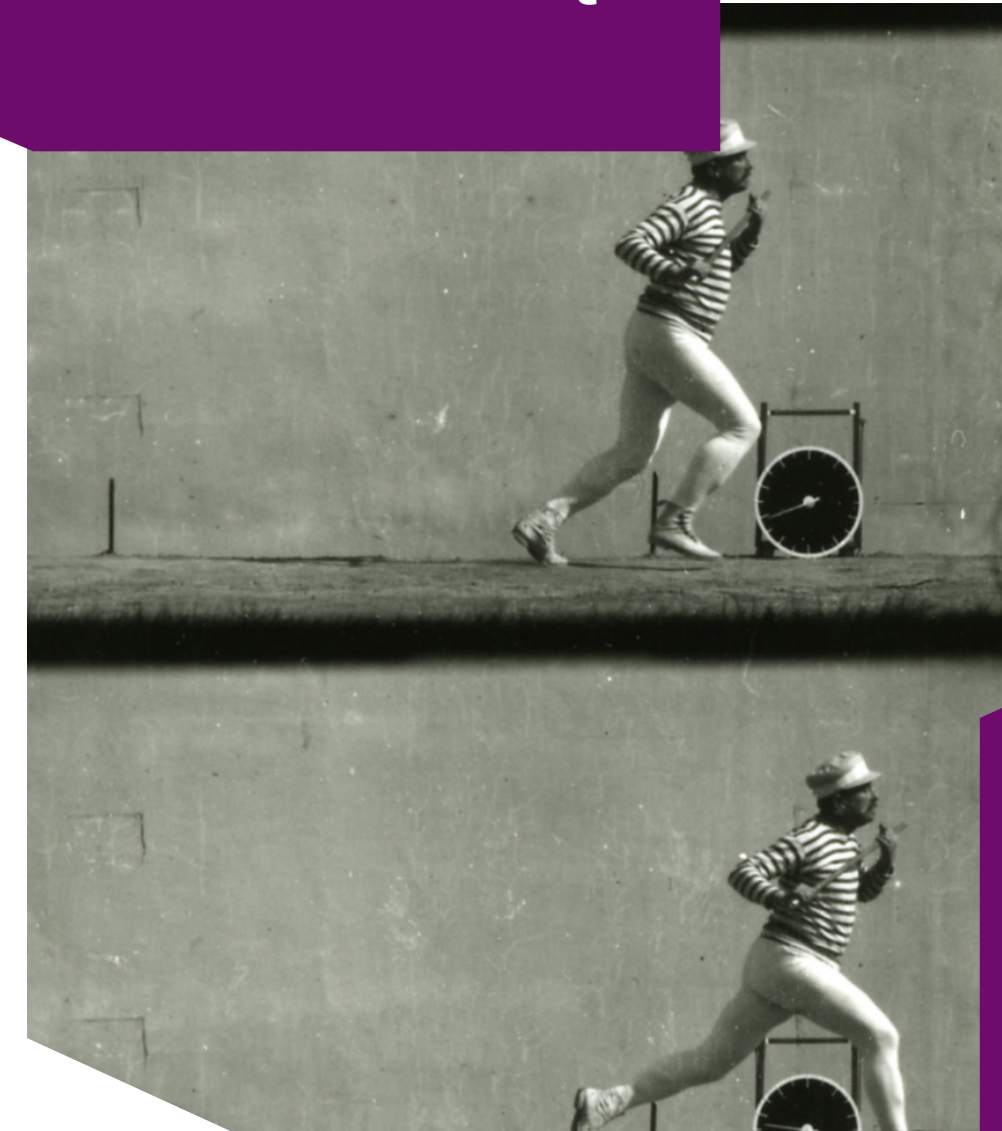
ARTS

ÉTUDES

CINÉMATOGRAPHIQUES

Licence

Licence 1, 2 et 3



LICENCE ARTS PARCOURS ÉTUDES CINÉMATOGRAPHIQUES

Vous vous intéressez à de nombreuses disciplines : lettres, histoire, arts, sciences...

- Vous vous interrogez sur le sens des pratiques artistiques en général (cinématographiques en particulier)
- Vous vous intéressez aux pratiques artistiques récentes et passées
- Vous aimez assister à des conférences sur le cinéma et les arts
- Vous lisez des ouvrages sur le cinéma
- Vous fréquentez régulièrement les salles de cinéma classées Art et Essai
- Vous maîtrisez la langue française : orthographe et syntaxe correctes, cohérence dans l'exposé des idées, aisance à l'oral
- Vous êtes de préférence titulaire d'un baccalauréat général ou en reprise d'études.

La licence Art parcours Études cinématographiques est faite pour vous !

Explorer l'histoire du cinéma – des frères Lumière à Brian de Palma en passant par Charlie Chaplin-, maîtriser le vocabulaire et les notions nécessaires à l'analyse filmique (plan, échelle de plans, travelling, etc.), s'initier à l'écriture critique ou à l'écriture d'un scénario : la licence Arts parcours Études cinématographiques propose une formation théorique en histoire et esthétique du cinéma et permet de se familiariser avec diverses approches : esthétique, historique, philosophique, sociologique, économique.

Cette formation n'a donc pas vocation à former aux métiers techniques du cinéma et de l'audiovisuel.

RÉSULTATS EN LICENCE 1 DES BACHELIERS DE L'ANNÉE 2019/2020 INSCRITS À L'EXAMEN (PAR SÉRIE DE BACCALURÉAT)

(source ODIF - <https://odif.univ-lille.fr/>)

206 inscrits en L1 dont 110 bacheliers de l'année présents aux examens :

Bac général : 61 admis / 90 inscrits aux examens
Bac techno : 5 admis / 14 inscrits aux examens
Bac Pro : 2 admis / 6 inscrits aux examens
Seule une participation assidue aux cours et aux TD accompagnée d'un travail personnel régulier et constant vous permet de réussir à l'Université.

Tout au long de la formation,

- Vous acquérez des connaissances sur les grandes théories du cinéma
- Vous étudiez l'évolution des principaux gestes cinématographiques et les formes contemporaines de l'image mouvante
- Vous abordez les relations du cinéma aux autres arts, l'hybridation des images, les relations entre le documentaire et la fiction, l'art populaire et l'art savant, les transformations techniques et les nouvelles images

À l'issue de la formation, vous pouvez envisager une insertion professionnelle tournée principalement vers :

- Les métiers de l'écriture : critique et scénaristique
- Les métiers de la programmation
- Les métiers de l'éducation à l'image
- Les métiers de la conservation et de la documentation (cinémathèques et médiathèques)

Le + de la formation

Au cours des trois années de la licence, une place de plus en plus importante est donnée aux relations entre le cinéma et les autres formes artistiques et culturelles, de manière à élargir vos connaissances et à vous assurer la rentrée dans l'un des parcours Cinéma du Master Arts de l'Université de Lille.

CONSEILS POUR BIEN PRÉPARER VOTRE ENTRÉE EN LICENCE 1

- Soyez un spectateur cinéophile régulier.
- Voyez des films de toutes sortes, et tenez-vous au courant par les médias (radio, presse, etc.) de l'actualité cinématographique.
- Commencez à lire des ouvrages d'entretiens et des écrits de cinéastes.
- Vérifiez votre choix d'orientation en études cinématographiques en répondant au questionnaire que vous trouverez sur le site www.demainluniversite.fr

ORGANISATION DE LA FORMATION

- 3 ANS de formation organisés sur 6 semestres
 - 12 SEMAINES de cours par semestre
 - Des matières organisées en 3 Blocs de Compétences et de Connaissances (BCC) dont 1 UE Langue vivante et 1 UE Projet de l'étudiant à chaque semestre (du S1 au S6)
 - Une validation des semestres sous forme de contrôle continu et d'examens terminaux donnant droit à des crédits ECTS (European Credit Transfer System) : 180 crédits pour valider la Licence
- Une moyenne de 20 heures de cours par semaine, à compléter nécessairement par un travail personnel régulier
 - Possibilité de stage aux semestres 3,4,5 et 6 dans le cadre de l'UE 10 Projet de l'étudiant

PROGRAMME DE LA FORMATION

LICENCE 1 – semestres 1 et 2

BCC 1 : ACQUÉRIR DES OUTILS MÉTHODOLOGIQUES ET DES CONNAISSANCES DISCIPLINAIRES ET TRANSVERSALES

- Approche des Arts
- Méthodologie appliquée à un art
- Langue (au choix)

BCC 2 : MAÎTRISER L'HISTOIRE ET LES ENJEUX THÉORIQUES ET ESTHÉTIQUES DU CINÉMA

- Esthétique de l'image fixe et animée – Analyse filmique
- Parcours dans l'Histoire du cinéma – Histoire du pré-cinéma et du cinéma des premiers temps
- Études des formes visuelles et sonores – Cinématographies, genres, mouvements
- Description et analyse filmique
- Étude de textes théoriques

BCC 3 : CONSTRUIRE SON PROJET PERSONNEL ET PROFESSIONNEL

- Approche de la méthodologie universitaire
- Projet personnel de l'étudiant

LICENCE 2 – semestres 3 et 4

BCC 1 : ACQUÉRIR DES OUTILS MÉTHODOLOGIQUES ET DES CONNAISSANCES DISCIPLINAIRES ET TRANSVERSALES

- Approche des Arts
- Méthodologie appliquée à un art
- Langue (au choix)

BCC 2 : MAÎTRISER L'HISTOIRE ET LES ENJEUX THÉORIQUES ET ESTHÉTIQUES DU CINÉMA

- Esthétique de l'image fixe et animée – Analyse filmique
- Questions d'Histoire : le cinéma muet - le cinéma classique
- Études des formes visuelles et sonores – Cinématographies, genres, mouvements
- Description et analyse filmique
- Étude de textes théoriques

BCC 3 : CONSTRUIRE SON PROJET PERSONNEL ET PROFESSIONNEL

- Approche de la méthodologie universitaire
- Projet personnel de l'étudiant

LICENCE 3 – semestres 5 et 6

BCC 1 : ACQUÉRIR DES OUTILS MÉTHODOLOGIQUES ET DES CONNAISSANCES DISCIPLINAIRES ET TRANSVERSALES

- Transversalité des arts
- Méthodologie appliquée à un art
- Langue (au choix)

BCC 2 : MAÎTRISER L'HISTOIRE ET LES ENJEUX THÉORIQUES ET ESTHÉTIQUES DU CINÉMA

- Théorie des images : fiction et documentaire
- Questions d'Histoire du cinéma : cinémas modernes – cinémas contemporains
- Art, technologie et dispositifs – Epistémologie : approches et méthodes
- Analyse d'oeuvres et de documents
- Atelier scénario

BCC 3 : CONSTRUIRE SON PROJET PERSONNEL ET PROFESSIONNEL

- Atelier pratique
- Projet personnel de l'étudiant



Pour plus d'informations sur les diplômes nationaux proposés par l'Université de Lille, consultez le catalogue des formations : www.univ-lille.fr/formations.html

COMPÉTENCES VISÉES À L'ISSUE DE LA LICENCE

SAVOIRS THÉORIQUES

- Connaître l'histoire du cinéma (du cinéma des premiers temps à nos jours)
- Connaître les notions fondamentales en esthétique et les outils d'analyse
- Connaître les grandes théories du cinéma et savoir les relier à des faits historiques
- Connaître et mesurer l'évolution des principaux gestes cinématographiques dans l'histoire (montage, cadrage, usage de la dimension sonore dans ses rapports avec la composante visuelle, jeux de lumière et de couleur, etc.)
- Connaître le droit audiovisuel (des œuvres, des auteurs) et les institutions
- Connaître de manière globale les lois de l'écriture de scénario
- Développer une pensée esthétique

SAVOIR-FAIRE

- Exercer une approche critique du film
- Savoir faire la distinction entre documentaire et fiction, savoir identifier l'hybridation des différents types d'images, les transformations techniques et l'apparition de nouvelles images
- Savoir se documenter et acquérir les techniques d'expression qui permettent de concrétiser des informations et des savoirs
- Se familiariser avec la création numérique
- Maîtriser la prise de parole lors d'interventions orales.
- Savoir mobiliser des documents et des techniques d'expression

SAVOIR-ÊTRE

- Capacités d'adaptation
- Capacités d'organisation
- Travail en autonomie et en équipe
- Esprit critique.

COMPÉTENCES TRANSVERSALES

- Pratique orale et écrite d'une langue vivante
- Utilisation des outils de la bureautique et d'Internet

FORMATION À L'ENSEIGNEMENT PRIMAIRE ET SECONDAIRE

L'Université de Lille forme des professeurs de l'enseignement primaire et secondaire :

- en licence, en mettant en place des options préprofessionnelles spécifiques
- en master, en participant à la formation disciplinaire des masters MEEF – Métiers de l'Enseignement, de l'Éducation et de la Formation – proposés par l'Institut National Supérieur du Professorat et de l'Éducation (INSPE Lille HdF).

Vous pouvez ainsi vous préparer aux métiers de l'enseignement du 1^{er} et du 2nd degré :

LES ÉTUDES CINÉMATOGRAPHIQUES, POUR QUOI FAIRE ?

Après la licence, vous pouvez :

Vous diriger vers un master en études cinématographiques, culture ou documentation et envisager une insertion professionnelle dans les domaines suivants :

- Écriture de scénario
- Éducation à l'image
- Activités de diffusion, promotion, critique, analyse, écriture, documentation
- Médiation dans les festivals, revues, associations, structures de production et de diffusion
- Activités diverses dans l'industrie du cinéma et de l'audiovisuel : conception, production, exploitation, publicité, nouveaux médias
- Activités de gestion et administratives au sein d'institutions et dans des structures de gestion, dans le domaine de l'audiovisuel : production, archivage, documentation, etc.
- Formation des enseignants à l'approche du cinéma et de l'audiovisuel

Vous pouvez également :

- passer les concours d'entrée en école de journalisme en vue de vous spécialiser dans la critique cinématographique
- passer les concours d'entrée en école de cinéma : FEMIS (école Nationale Supérieure des Métiers de l'Image et du Son - Paris), CLCF (Conservatoire Libre du Cinéma Français - Paris), l'INSAS (l'Institut National Supérieur des Arts du Spectacle et des Techniques de Diffusion - Bruxelles) et Le Fresnoy-Studio national des arts contemporains à Tourcoing

EXEMPLES DE MÉTIERS

La plupart des métiers cités nécessitent une poursuite d'études en master et en doctorat.

ENSEIGNEMENT ET RECHERCHE

- Enseignant-Chercheur
- Professeur des écoles
- Professeur de collège/lycée titulaire de la certification en matière d'enseignement du cinéma dans le secondaire

PRATIQUE

- Scénariste
- Critique de cinéma
- Programmeur, animateur de salles d'Art et d'Essai
- Documentaliste audio-visuel

Retrouvez les études et enquêtes de l'ODiF (Observatoire de la Direction de la Formation) sur l'insertion professionnelle des diplômés de la licence sur : <https://odif.univ-lille.fr/>