



## UNIVERSITÉ DE LILLE

Université européenne de référence, reconnue pour l'excellence de sa formation tout au long de la vie, l'Université de Lille met en place à la rentrée 2020 une offre de formation renouvelée dans ses diplômes, ses programmes et ses modalités pédagogiques qui place l'étudiant au cœur de ses préoccupations, pour favoriser son implication et sa réussite. Elle propose 195 mentions de formation en phase avec les évolutions du monde socio-économiques, adossées à une recherche de pointe de niveau international conduite par 62 unités de recherche afin de répondre aux grands défis de la société.

## LA FACULTÉ DES HUMANITÉS

La **Faculté des Humanités** est une Unité de Formation et de Recherche de l'Université de Lille. Héritière de la Faculté des Lettres de Lille, elle forme près de 7000 étudiantes et étudiants dans des disciplines aussi diverses que l'archéologie, les arts, l'histoire et l'histoire de l'art, les lettres modernes, les lettres classiques, la philosophie et les sciences du langage. Elle s'appuie sur sept départements de formation, dont le département Histoire, cinq laboratoires de recherche et plusieurs bibliothèques.

Au sein de cette faculté, le département Sciences du Langage propose un cursus d'études complet allant de la première année de licence à la seconde année de master, ainsi que deux Diplômes d'Université.

La mention Sciences du langage de licence se décline en

trois parcours, le dernier proposant en outre une option Professorat des écoles :

- parcours Français Langue Étrangère,
- parcours Langue des Signes Française,
- parcours Linguistique Générale & Outilleée.

La mention Sciences de langage de master en propose cinq :

- parcours Didactique du Français langue étrangère et seconde,
- parcours Didactique du FLE : Français au Royaume Uni, (FRU)
- parcours Interprétariat langue des signes française / français,
- parcours Lexicographie, terminographie et traitement automatique de corpus, (LTTAC)
- parcours Linguistique générale, Empirique et Comparée (LiGECe)
- 

[humanites.univ-lille.fr](http://humanites.univ-lille.fr)

## AMÉNAGEMENTS DES ÉTUDES

Afin d'offrir les meilleures conditions de réussite pour les étudiants qu'elle accueille, l'Université de Lille met en place différents dispositifs qui permettent aux étudiants de commencer et de poursuivre au mieux leurs études selon leur situation : étudiant en situation de handicap, sportif et artiste de haut niveau, service civique, étudiant en exil... Plus d'info sur <https://www.univ-lille.fr/etudes/amenagements-des-etudes/>

## CONTACTS ADMINISTRATIFS

### Faculté des Humanités

- Université de Lille - Campus Pont-de-Bois
- Responsable administrative : Audrey CHOQUET  
[audrey.choquet@univ-lille.fr](mailto:audrey.choquet@univ-lille.fr) 03 20 41 60 52
- Secrétariat pédagogique : Anne MARTEL

[anne.martel@univ-lille.fr](mailto:anne.martel@univ-lille.fr) 03 20 41 61 14

## MODALITÉS D'ACCÈS

Retrouvez toutes les informations utiles dans le catalogue des formations de l'université de Lille :

<https://www.univ-lille.fr/formations>

### EN MASTER 1

L'admission en première année de master est subordonnée à l'examen du dossier du/de la candidat-e selon les modalités suivantes :

#### Mentions de licence conseillées

- Sciences du langage,
- LLCER
- LEA
- Lettres
- MIASHS

Capacité d'accueil : 50 places en master 1

#### Calendrier de recrutement

- Ouverture du 30/04 au 30/05/2020
- Publication admission : 30/06 /2020

Modalités de sélection : dossier

#### Critères d'examen du dossier

- Adéquation du projet de l'étudiant avec les objectifs de la formation et des débouchés professionnels
- Cohérence du parcours antérieur
- Qualité du CV, de la lettre de motivation, des relevés de notes
- Attestation spécifique à la nature des enseignements suivis antérieurement en lien avec la formation visée
- Qualité rédactionnelle et orthographique du projet de recherche et professionnel
- Photocopie des résultats de Licence

Déposez votre candidature sur sur la plateforme <https://ecandidat.univ-lille.fr>

### EN MASTER 2

- Accès de droit pour les étudiants ayant validé ce Master 1 à l'Université de Lille.
- Accès sur dossier de candidature pour les étudiants ayant validé un master 1 dans une autre formation.

Merci de vous conformer au calendrier et modalités de sélection décrites ci-dessus.

## RESPONSABLE DE LA FORMATION

Émilie KASAZIAN  
Maître de conférences  
[emilie.kasazian@univ-lille.fr](mailto:emilie.kasazian@univ-lille.fr)

## ACCOMPAGNEMENT

### SUAIO - Service Universitaire Accompagnement, Information et Orientation

- Informations, conseils et accompagnement, orientation et réorientation. Entretiens personnalisés.  
▪ [www.univ-lille.fr/etudes/sinformer-sorienter/](http://www.univ-lille.fr/etudes/sinformer-sorienter/)

### BAIP - Bureau d'Aide à l'Insertion Professionnelle

- Accompagnement à l'insertion professionnelle, recherche de stage et de premier emploi.  
▪ [www.univ-lille.fr/etudes/preparer-son-insertion-professionnelle/](http://www.univ-lille.fr/etudes/preparer-son-insertion-professionnelle/)

### Hubhouse

- Accompagnement à l'entrepreneuriat et à la création d'activités.  
▪ [www.univ-lille.fr/etudes/preparer-son-insertion-professionnelle/hubhouse/](http://www.univ-lille.fr/etudes/preparer-son-insertion-professionnelle/hubhouse/)

### Formation continue et alternance

Toute l'offre diplômante de l'université est accessible en formation continue. Vous pouvez également accéder à cette offre par le biais d'une VAPP (Validation des Acquis Professionnels et Personnels) ou obtenir le diplôme dans le cadre d'une VAE (Validation des Acquis de l'Expérience). De nombreux diplômes sont proposés en alternance dans le cadre d'un contrat de professionnalisation ou d'apprentissage. Pour tous renseignements ou bénéficier d'un conseil personnalisé, rendez-vous sur le site de la direction de la formation continue et alternance (DFCA).

- <http://formation-continue.univ-lille.fr/>
- Accueil : +33 (0)3 62 26 87 00
- [formationcontinue@univ-lille.fr](mailto:formationcontinue@univ-lille.fr)
- [vae@univ-lille.fr](mailto:vae@univ-lille.fr) - [alternance@univ-lille.fr](mailto:alternance@univ-lille.fr)

### Relations internationales

- Pour étudier dans le cadre d'un programme d'échange : <https://international.univ-lille.fr/etudiants-etrangers/en-programme-international/>
  - Pour le programme Erasmus+ : [erasmus-students@univ-lille.fr](mailto:erasmus-students@univ-lille.fr)
  - Pour les autres programmes et conventions : [intl-exchange@univ-lille.fr](mailto:intl-exchange@univ-lille.fr)
- Pour étudier à titre individuel : <https://international.univ-lille.fr/etudiants-etrangers/individuel/>  
NB : une compétence attestée en français est exigée.

Master

Master 1 / Master 2

Mention

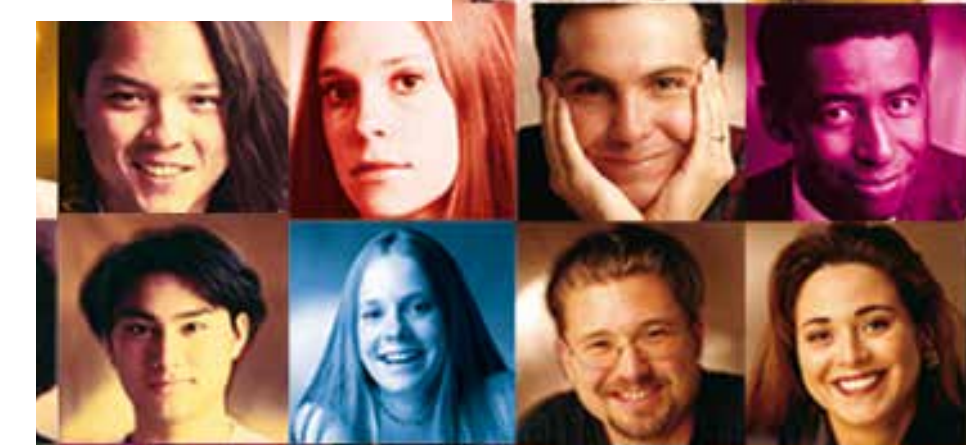
Sciences du langage

## DIDACTIQUE DU FRANÇAIS LANGUE ÉTRANGÈRE ET SECONDE

### NOUVEAU PROGRAMME

Accessible en : formation initiale, formation continue, contrat de professionnalisation

et apprentissage



## MASTER MENTION SCIENCES DU LANGAGE

<b>MASTER 1 ET 2 parcours DIDACTIQUE DU FRANÇAIS LANGUE ÉTRANGÈRE ET SECONDE</b>	<b>MASTER 1 ET 2 parcours DIDACTIQUE DU FLE : FRANÇAIS AU ROYAUME UNI</b>	<b>MASTER 1 ET 2 parcours INTERPRÉTARIAT LANGUE DES SIGNES FRANÇAISE/FRANÇAIS</b>	<b>MASTER 1 ET 2 parcours LEXICOGRAPHIE TERMINOGRAPHIE ET TRAITEMENT AUTOMATIQUE DES CORPUS</b>	<b>MASTER 1 ET 2 parcours LINGUISTIQUE GÉNÉRALE, EMPIRIQUE ET COMPARÉE</b>
--	---	---	---	--

## PRÉSENTATION DU MASTER

Le Master mention Sciences du Langage vise à préparer les étudiants à des métiers pour lesquels la capacité à analyser le fonctionnement des langues est centrale. Les étudiants peuvent ainsi s'orienter vers l'enseignement supérieur et la recherche (enseignant-chercheur à l'université ; chercheur CNRS) à condition d'obtenir une thèse de doctorat ou, selon le parcours choisi, vers d'autres domaines d'activités nécessitant des compétences avérées en sciences du langage.

## PRÉSENTATION DU PARCOURS

Le diplôme national de Master FLE est reconnu au plan international par l'ensemble des acteurs liés à la Francophonie et s'inscrit dans l'optique des politiques de plurilinguisme en France et dans la Communauté Européenne, en relation directe avec le positionnement de la langue française dans un contexte de mondialisation.

Depuis septembre 2016 il existe également un parcours destiné aux étudiants qui souhaitent devenir enseignants de français langue étrangère dans le secondaire au Royaume-Uni, le Master DDL- Français au Royaume-Uni (FRU) : il s'agit d'un parcours qui prépare au métier de professeur-e de langue dans l'enseignement secondaire au Royaume-Uni. L'année de Master 1 se déroule à Lille, et prépare au concours du PGCE ; l'année de Master 2 se déroule en Angleterre dans les Universités partenaires, les étudiants suivent le programme de PGCE de l'Université d'accueil, programme qui validera leur année de Master 2.

## OBJECTIFS DE LA FORMATION

Vous pouvez être amené à :

- Enseigner le français comme langue étrangère ou seconde
- Concevoir, organiser et conduire des sessions de formation
- Conduire des recherches en didactique des langues et des cultures (FLE/S)
- Exercer un suivi pédagogique dans des formations présentes ou ouverte à distance
- Concevoir des projets éducatifs en fonction d'orientations de politique linguistique
- Concevoir des épreuves d'évaluation et des pratiques d'évaluation formative
- Créer, gérer et évaluer des centres d'autoformation accompagnée

Pour plus d'informations sur les diplômes nationaux proposés par l'Université de Lille, consultez le catalogue des formations : [www.univ-lille.fr/formations.html](http://www.univ-lille.fr/formations.html)

## ORGANISATION DE LA FORMATION

- 2 ANS de formation organisés sur 4 semestres.
- 9 à 12 SEMAINES de cours par semestre.
- 2 stages de terrain à réaliser aux semestres 2 et 4
- Des matières organisées en blocs de connaissances et de compétences (BCC) qui permettent au fil des semestres d'acquérir et de maîtriser les savoirs et savoir-faire du domaine de la didactique des langues et du FLE/S.

### Semestre 1

#### BBC1 : SAVOIR ÉLABORER DES ANALYSES ET DES DESCRIPTIONS LINGUISTIQUES

- linguistique

#### BBC2 : SAVOIR EMPLOYER UNE LANGUE ÉTRANGÈRE À DES FINS PROFESSIONNELLES

- langues vivantes étrangères

#### BBC3 : ACQUÉRIR UNE MÉTHODOLOGIE DE TRAVAIL EN LINGUISTIQUE

- méthodologie de la recherche ou du stage

#### BBC4 : SE FORMER EN DIDACTIQUE DES LANGUES

- fondamentaux didactique et acquisition des langues
- professionnalisation FLE

#### BBC5 : PROJET DE L'ÉTUDIANT

- offre transversale de l'université

### Semestre 2

#### BBC1 : SAVOIR ÉLABORER DES ANALYSES ET DES DESCRIPTIONS LINGUISTIQUES

- matières linguistiques

#### BBC2 : SAVOIR EMPLOYER UNE LANGUE ÉTRANGÈRE À DES FINS PROFESSIONNELLES

- langues vivantes étrangères

#### BBC3 : SE FORMER EN DIDACTIQUE DES LANGUES

- fondamentaux didactique et acquisition des langues
- professionnalisation FLE
- mener une réflexion de terrain

### Semestre 3

#### BBC1 : SAVOIR ÉLABORER DES ANALYSES ET DES DESCRIPTIONS LINGUISTIQUES

- linguistique

#### BBC2 : SAVOIR EMPLOYER UNE LANGUE ÉTRANGÈRE À DES FINS PROFESSIONNELLES

- langues vivantes étrangères

#### BBC3 : ACQUÉRIR DES COMPÉTENCES FONDAMENTALES EN INGÉNIEURIE ET SAVOIRS PROFESSIONNELS

- recherche
- savoirs professionnels et universitaires en FLE

#### BBC4 : PRÉPROFESSIONNALISATION

- option ingénierie professionnelle
- option langue et migration
- option FLS pour public sourd

### Semestre 4

#### BBC5 : PROFESSIONNALISATION

- stage professionnel
- gestion de projet



## INSERTION PROFESSIONNELLE & POURSUITE D'ÉTUDES

### MÉTIERS

- Professeur de français langue étrangère et de français sur objectifs spécifiques
- Concepteur de méthodes, d'outils multimédias
- Attaché linguistique de coopération
- Responsable de projets européens et internationaux, expertises de dispositifs
- Chef de projet en langues (échanges, plurilinguisme)
- Formateur de formateurs FLE/S
- Responsable d'ingénierie de formation FLE/S (analyse de besoin et étude des pratiques professionnelles)
- Directeur de cours (promotion du français, de la culture, accueil, certifications, recrutement et formation des enseignants, cours en entreprises, innovation pédagogique, formation interne)

Retrouvez les études et enquêtes de l'ODiF (Observatoire de la Direction de la Formation) sur l'insertion professionnelle des diplômés :

<https://odif.univ-lille.fr/>

### CONSEILS POUR BIEN PRÉPARER VOTRE ENTRÉE EN MASTER

Votre recherche de stages ou de terrains sera le point de départ de la création d'un réseau de relations professionnelles en France et à l'étranger ; ceci favorise ainsi l'ouverture à des futurs débouchés : s'il est possible d'enseigner le FLE/S en France, il est toutefois vivement recommandé de développer une partie de son expérience professionnelle à l'étranger.

Pour vous faire une idée des orientations de recherche de l'équipe, consultez le site du laboratoire de recherche STL (Savoirs, Textes, Langage) sur lequel la formation prend appui : <https://stl.univ-lille.fr/>

### POURSUIVRE VOS ÉTUDES

Le master peut mener, dans les deux cas de figure, soit directement vers une insertion professionnelle (voir « secteur d'activité » ci après) soit vers la préparation d'une thèse de doctorat.

L'attention des (futurs) enseignants de FLE/S est attirée sur deux points :

- d'une part, le diplôme de doctorat en sciences du langage-FLE/S ouvre des débouchés au plan international déjà indiqués ci-dessus, avec des niveaux de responsabilité potentiellement plus élevés ;
- d'autre part, la candidature pour préparer une thèse doit s'appuyer sur une préparation à la recherche. En conséquence, ils peuvent, lors de la seconde année de l'orientation Professionnalisation en didactique des langues du master, préparer leur stratégie de formation pour poursuivre en thèse s'ils le souhaitent.

Pour en savoir plus : <http://edshs.meshs.fr>

### LES ATOUTS DE LA FORMATION

- Un enseignement universitaire d'excellence
- Des compétences approfondies en Histoire et ingénierie de la recherche
- Une ouverture à l'international